



Canon

PRZEWODNIK PO DRUKARKACH BIUROWYCH WIOSNA 2026

imageFORCE
imageRUNNER ADVANCE DX
imageRUNNER
i-SENSYS X

POPRAWA WYNIKÓW FIRMY DZIĘKI CANON

Nieźródnana gama biurowych drukarek, skanerów i urządzeń wielofunkcyjnych zaprojektowanych z myślą o wieloletniej, intensywnej pracy.

Zwiększ możliwości transformacji cyfrowej i sprostaj zmieniającym się wymaganiom pracowników, zarówno dziś, jak i w przyszłości. Wykorzystaj wszystkie technologie, które wspierają rozwój firmy – od nieustannie zmieniających się zabezpieczeń i intuicyjnego interfejsu użytkownika po łączność z chmurą i redukcję emisji dwutlenku węgla.



DOWIEDZ SIĘ, JAK NASZE URZĄDZENIA WSPIERAJĄ REALIZACJĘ CELÓW BIZNESOWYCH



Bezpieczeństwo

Chroń najważniejsze dane, stosując kompleksowe podejście do bezpieczeństwa, które obejmuje każdy etap cyklu życia dokumentu – od pierwszego wydruku po koniec okresu eksploatacji urządzenia. Najnowsze funkcje zabezpieczeń firmy Canon, takie jak bezpieczne uwierzytelnianie i szyfrowanie, sprawiają, że dokumenty i dane są zawsze bezpieczne.



Zrównoważony rozwój

Dbając o ograniczenie emisji dwutlenku węgla i efektywne wykorzystanie zasobów, Canon może pomóc w realizacji inicjatyw i celów związanych ze zrównoważonym rozwojem. Wszystko zaczyna się od innowacyjnej produkcji i procesu projektowania, który od początku uwzględnia eliminację odpadów, a kończy się na etapie odnawiania i regenerowania urządzeń z myślą o gospodarce cyrkularnej.



Jakość

Trwałe materiały wysokiej jakości gwarantują optymalną wydajność zarówno dziś, jak i w przyszłości. Nasze najlepsze modele z tej serii wykorzystują technologię uczenia maszynowego, co pomaga obniżyć koszty, emisję spalin i czas przestoju.



Niezawodność

Skróć nieplanowane przestoje, co przełoży się na ciągłość działalności i zminimalizowanie nieprzewidzianych kosztów. Najwyższej klasy modele wykorzystują technologię inteligentnych czujników, która stale monitoruje stan urządzenia i zapobiega awariom.

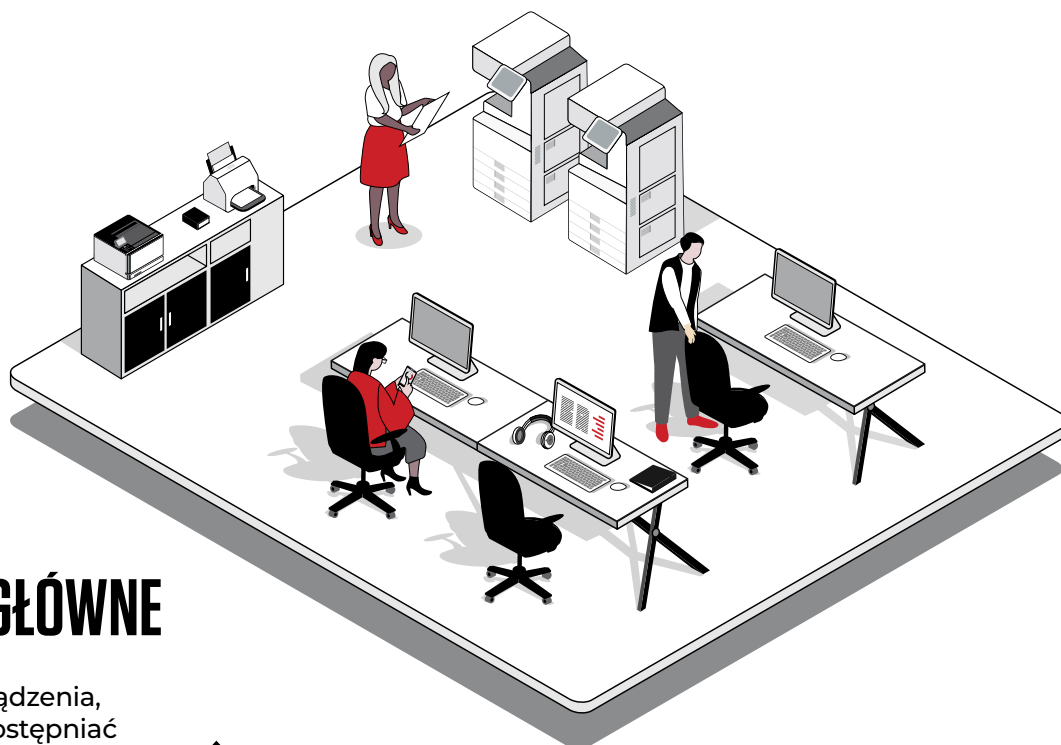


Wygodna obsługa

Łatwy w obsłudze, znany z tabletów interfejs z aplikacjami do personalizacji i upraszczania obiegu dokumentów zapewnia bezproblemową pracę.



URZĄDZENIA W BIURZE



SIEDZIBY GŁÓWNE

Niezawodne urządzenia, które można udostępnić dużym grupom roboczym i które umożliwiają drukowanie i skanowanie w wysokiej jakości.



Urządzenia **imageFORCE** od **C3150** do **serii 8100** obsługujące format A3 to najnowsza generacja drukarek cechujących się niezawodnością i większym bezpieczeństwem, przeznaczonych dla dużych biur i grup roboczych.



Urządzenia z serii **imageRUNNER ADVANCE DX** umożliwiają elastyczne drukowanie, skanowanie i kopiowanie, mają zabezpieczenia klasy korporacyjnej, a są przeznaczone dla średnich grup roboczych.



Urządzenia z serii **imageRUNNER** są przeznaczone dla małych grup roboczych, którym zależy na podstawowych funkcjach drukowania, skanowania i kopiowania.



Regenerowane urządzenia **imageRUNNER ADVANCE** z serii **ES** zawierają używane części (co najmniej 90%), co sprzyja zrównoważonemu rozwojowi, a jednocześnie nie wpływa na niezawodność.



Wśród regenerowanych urządzeń z serii **CU** są zarówno modele A4, jak i A3, a także wersje do obsługi druku kolorowego lub czarno-białego, więc można wybrać opcję, która spełni określone potrzeby i pozwoli zadbać o zrównoważony rozwój.



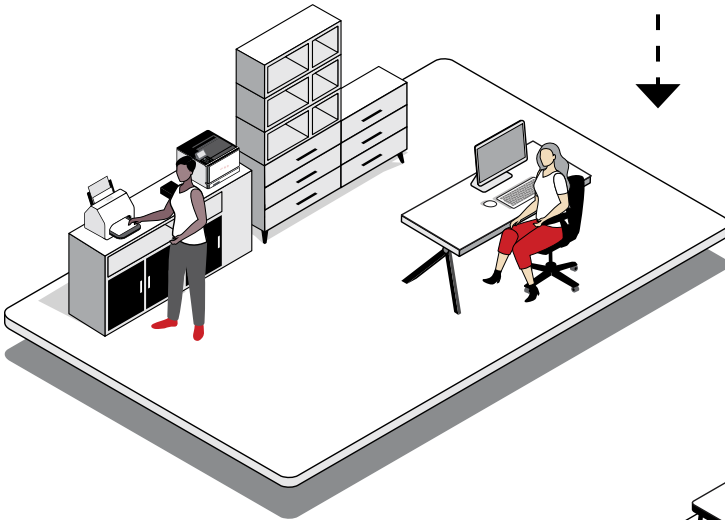
Seria imageFORCE 1000 to najnowsza generacja kompaktowych urządzeń A4 przeznaczonych do małych biur, działów firmy i do użytku z komputerem osobistym. Obsługują one podstawowe funkcje biurowe.



Seria **i-SENSYS X** obejmuje kompaktowe urządzenia nabiurkowe A4, które świetnie sprawdzają się w działach firm i punktach obsługi.

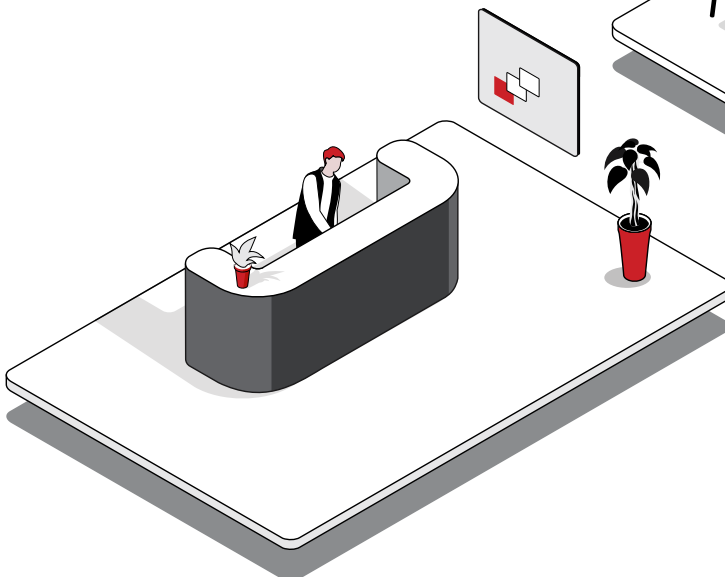
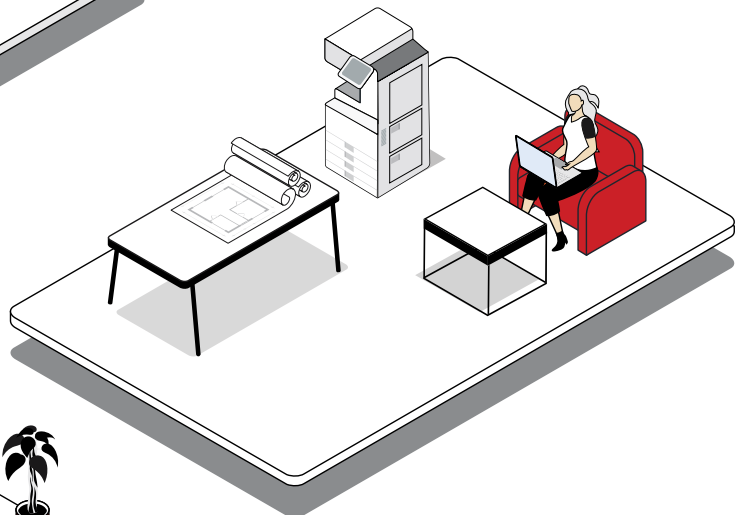
DZIAŁ ADMINISTRACJI / KANCELARIA

Urządzenia do wydajnego drukowania i skanowania z możliwością łatwego dostosowania do indywidualnych potrzeb.



MAŁE BIURO / BIURO DOMOWE / ODDZIAŁY

Bezpieczne, kompaktowe i obsługujące podstawowe funkcje urządzenia, które pozwalają zadbać o ciągłość pracy w firmie.



PUNKTY OBSŁUGI KLIENTA

Kompaktowe urządzenia z krótkim czasem nagrzewania oraz możliwością drukowania i skanowania, które umożliwiają skuteczną obsługę klientów w sklepach detalicznych i w recepcjach hotelowych.



POZNAJ GAMĘ KOLOROWYCH URZĄDZEŃ A3



imageFORCE C7165

- 65 str./min – MFP
- 18 000–31 500 RMPV
- Maks. pojemność: 6350 arkuszy
- 30% tworzyw sztucznych z recyklingu
- Rozszerzone zabezpieczenia wspomagane przez AI**



Seria imageFORCE C5100

- 40 / 50 / 60 / 70 str./min – MFP
- 5000–30 000 RMPV
- Maks. pojemność: 6350 arkuszy
- 30% tworzyw sztucznych z recyklingu
- Rozszerzone zabezpieczenia wspomagane przez AI**



imageFORCE C3150

- 50 str./min – MFP
- 7000–20 000 RMPV
- Maks. pojemność: 6350 arkuszy
- 30% tworzyw sztucznych z recyklingu
- Rozszerzone zabezpieczenia wspomagane przez AI**



Seria imageRUNNER ADVANCE DX C3900

- 22 / 26 / 30 / 35 str./min – MFP
- 3000–15 000 RMPV
- Maks. pojemność: 3450 arkuszy
- Rozszerzone zabezpieczenia*



imageRUNNER C3326i

- 26 str./min – MFP
- 1500–8000 RMPV
- Maks. pojemność: 2300 arkuszy



i-SENSYS X C1936P

- 36 str./min – SFP
- 2500–7500 RMPV
- Maks. pojemność: 2550 arkuszy

* Rozszerzone zabezpieczenia obejmują chip FIPS 140-2 / 3 / Level2, obsługę Microsoft Entra ID, uwierzytelnianie wzorem, TPM 2.0, ochronę środowiska wykonawczego i inne elementy. Szczegółowe informacje można znaleźć w danych technicznych.

** Rozszerzone zabezpieczenia wspomagane przez AI obejmują wszystkie wyżej udoskonalone funkcje zabezpieczeń oraz technologię sztucznej inteligencji opartej na uczeniu maszynowym, która zaleca optymalne ustawienia zabezpieczeń.

str./min – szybkość drukarki

RMPV – zalecany nakład miesięczny

SFP – drukarka jednofunkcyjna (tylko drukowanie)

MFP – drukarka wielofunkcyjna (drukowanie, skanowanie, kopiowanie, wysyłanie i przechowywanie)

POZNAJ GAMĘ MONOCHROMATYCZNYCH URZĄDZEŃ A3



Seria imageFORCE 8100

- 86 / 95 / 105 str./min – MFP i SFP
- 40 000–400 000 RMPV
- Maks. pojemność: 9360 arkuszy
- 30% tworzyw sztucznych z recyklingu
- Rozszerzone zabezpieczenia wspomagane przez AI**



Seria imageFORCE 6100

- 55 / 60 / 70 str./min – MFP
- 12 000–50 000 RMPV
- Maks. pojemność: 6350 arkuszy
- 30% tworzyw sztucznych z recyklingu
- Rozszerzone zabezpieczenia wspomagane przez AI**



Seria imageRUNNER ADVANCE DX 4900

- 25 / 35 / 45 str./min – MFP
- 5000–30 000 RMPV
- Maks. pojemność: 3650 arkuszy
- Rozszerzone zabezpieczenia*



Seria imageRUNNER 2900i

- 25 / 30 / 45 str./min – MFP
- 3000–30 000 RMPV
- Maks. pojemność: 2300 arkuszy

* Rozszerzone zabezpieczenia obejmują chip FIPS 140-2 / 3 / Level2, obsługę Microsoft Entra ID, uwierzytelnianie wzorem, TPM 2.0, ochronę środowiska wykonawczego i inne elementy. Szczegółowe informacje można znaleźć w danych technicznych.

** Rozszerzone zabezpieczenia wspomagane przez AI obejmują wszystkie wyżej udoskonalone funkcje zabezpieczeń oraz technologię sztucznej inteligencji opartej na uczeniu maszynowym, która zaleca optymalne ustawienia zabezpieczeń.

str./min – szybkość drukarki

RMPV – zalecany nakład miesięczny

SFP – drukarka jednofunkcyjna (tylko drukowanie)

MFP – drukarka wielofunkcyjna (drukowanie, skanowanie, kopiowanie, wysyłanie i przechowywanie)



ArchiPlanner 28.11f BuildingPlans.arc

Home Insert Annotate Parametric View Manage Output Collaborate Express Tools

Unsaved view New view View Manager Named Views

Named Views Model Viewports Compare

Named Viewports Compare

Tool Palettes Properties Palettes

Sketches Building Plans

3D View Frame

3718.536410864729

Layout 2

Type a command

POZNAJ GAME KOLOROWYCH URZĄDZEŃ A4



Seria imageFORCE C611

- 33 / 43 / 52 / 61 str./min – MFP
- 1500–8000 RMPV
- Maks. pojemność: 2300 arkuszy
- 25% tworzyw sztucznych z recyklingu
- Rozszerzone zabezpieczenia wspomagane przez AI**



Seria imageFORCE C1333

- 33 str./min – MFP
- 750–4000 RMPV
- Maks. pojemność: 850 arkuszy
- 10% tworzyw sztucznych z recyklingu



imageFORCE C1333P

- 33 str./min – SFP
- 750–4000 RMPV
- Maks. pojemność: 850 arkuszy
- 10% tworzyw sztucznych z recyklingu



Seria i-SENSYS X C1530i II

- 33 / 38 str./min – MFP
- 1500–5000 RMPV
- Maks. pojemność: 2300 arkuszy



Seria i-SENSYS X C1530P II

- 33 / 38 str./min – SFP
- 1000–5000 RMPV
- Maks. pojemność: 2300 arkuszy

POZNAJ GAME MONOCHROMATYCZNYCH URZĄDZEŃ A4



Seria imageFORCE 710

- 52 / 61 / 71 str./min – **MFP**
- 3000–17 000 RMPV
- Maks. pojemność: 3200 arkuszy
- 25% tworzyw sztucznych z recyklingu
- Rozszerzone zabezpieczenia wspomagane przez AI**



Seria imageFORCE 1440

- 40 str./min – **MFP**
- 750–4000 RMPV
- Maks. pojemność: 900 arkuszy
- 5% tworzyw sztucznych z recyklingu



imageFORCE 1440P

- 40 str./min – **SFP**
- 750–4000 RMPV
- Maks. pojemność: 900 arkuszy
- 5% tworzyw sztucznych z recyklingu



Seria imageFORCE 1643

- 43 str./min – **MFP**
- 2000–7500 RMPV
- Maks. pojemność: 2300 arkuszy



Seria i-SENSYS X 1800P

- 61 / 71 str./min – **SFP**
- 3000–20 000 RMPV
- Maks. pojemność: 4300 arkuszy

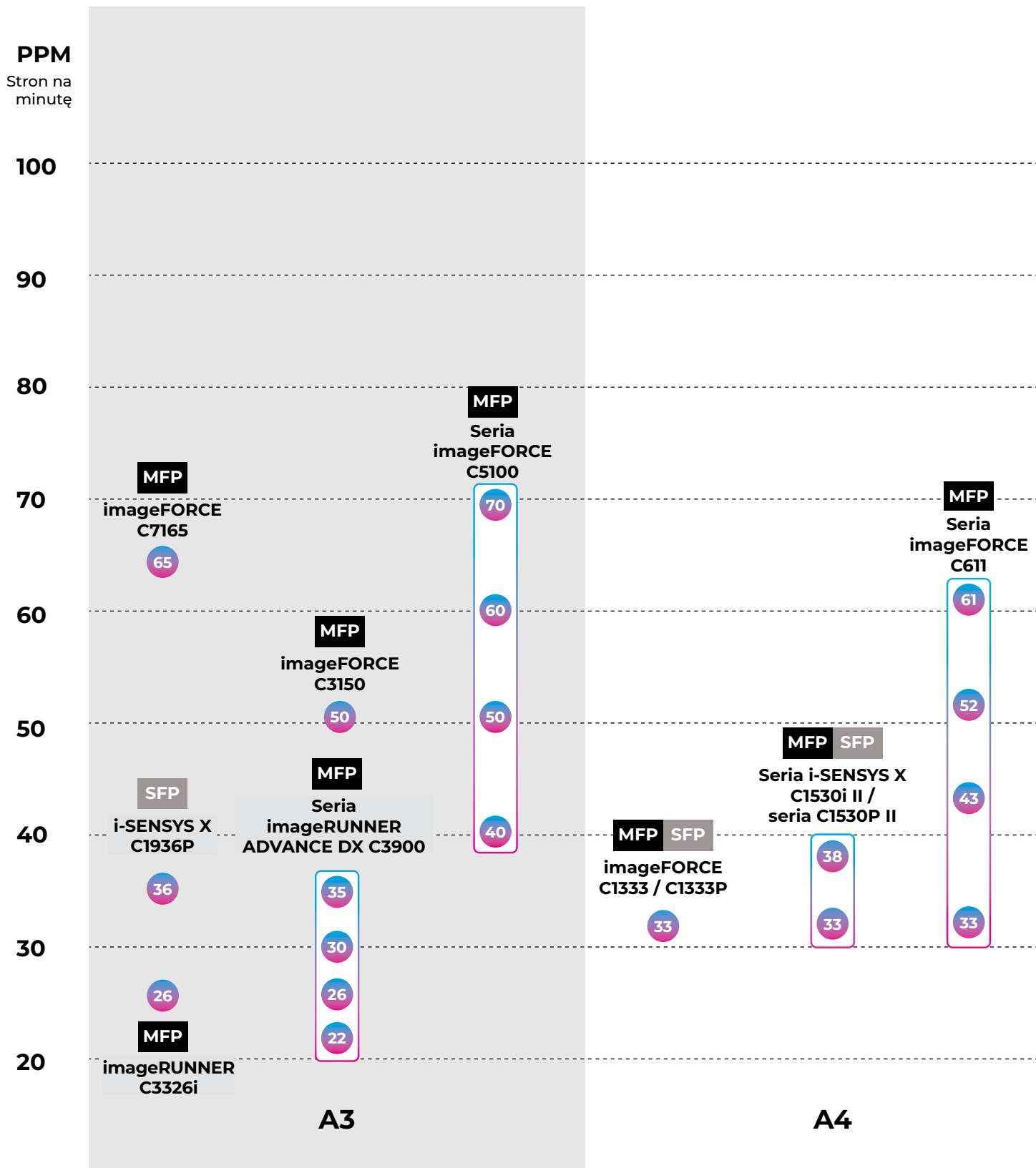


imageFORCE 1643P

- 43 str./min – **SFP**
- 2000–7500 RMPV
- Maks. pojemność: 2300 arkuszy

** Rozszerzone zabezpieczenia wspomagane przez AI obejmują wszystkie udoskonalone funkcje zabezpieczeń oraz technologię sztucznej inteligencji opartej na uczeniu maszynowym, która zaleca optymalne ustawienia zabezpieczeń.

PRZEGLĄD CAŁEJ OFERTY PRODUKTÓW

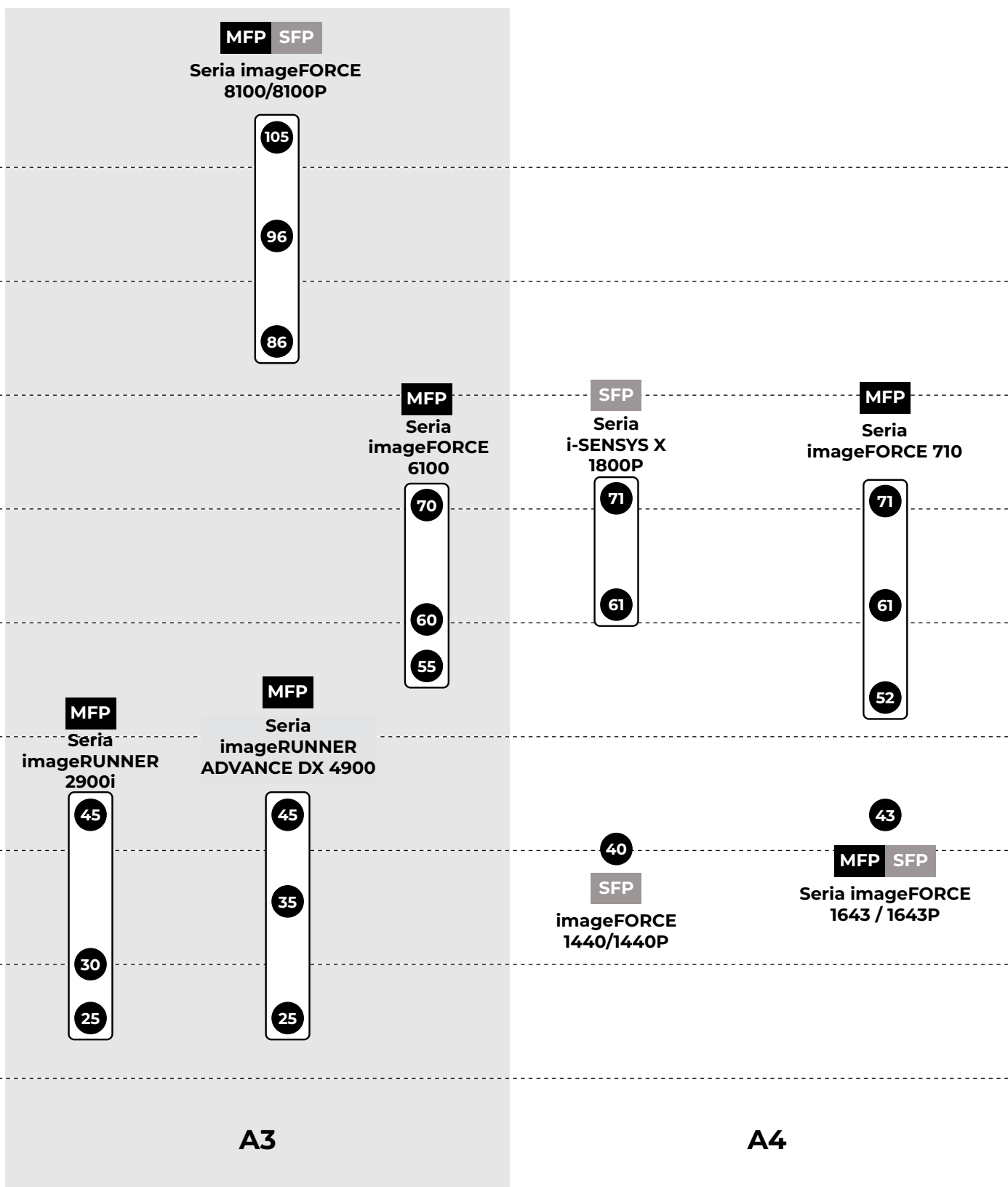


Kolory

SFP Drukarka jednofunkcyjna (tylko drukowanie)

MFP Drukarka wielofunkcyjna (drukowanie, skanowanie, kopiowanie, wysyłanie i przechowywanie)

1 **2** Szybkość drukowania (stron na minutę)



Czarno-białe

OBSŁUGIWANE ROZWIĄZANIA I USŁUGI



URZĄDZENIA Z OBSŁUGĄ CHMURY

i-SENSYS X

imageRUNNER

imageRUNNER
ADVANCE DX



Canon MPS: usługi zarządzania drukiem – bezpieczne zarządzanie infrastrukturą drukowania i skanowania zarówno w domu, jak i w biurze.



Usługi zabezpieczeń firmy Canon: ochrona infrastruktury druku i zachowanie zgodności z danymi przez cały cykl drukowania i skanowania.



Cloud Connector: łączy drukarki Canon z aplikacjami w chmurze, z których codziennie korzystają użytkownicy, w tym OneDrive for Business, SharePoint Online i Dysk Google.



Cloud Workspace Collaboration: bezpieczna platforma oparta na chmurze, która automatyzuje typowe obiegi pracy dokumentów w celu usprawnienia współpracy zespołowej i zwiększenia wydajności.



COMPART: rozwiązanie do zarządzania komunikacją z klientami (CCM), które pomaga organizacjom zarządzać tą wielokanałową komunikacją i optymalizować ją.



CRS Online: usługi raportowania dla klientów chronią infrastrukturę druku i pomagają zachować zgodność danych.



eMaintenance: umożliwiają niezawodne działanie urządzeń dzięki konserwacji predykcyjnej i inteligentnym usługom.



IRIS: automatycznie klasyfikuje zeskanowane dokumenty i wyodrębnia z nich najważniejsze dane.



iWEMC: rozwiązanie internetowe, które monitoruje i kontroluje drukarki sieciowe oraz zarządza nimi w całej organizacji.



Netaphor: oprogramowanie do audytu witryny, które identyfikuje zagrożenia bezpieczeństwa i przygotowuje raporty o zużyciu i wydajności infrastruktury druku.



Objectif Lune: pakiet CCM i rozwiązania do automatyzacji dokumentów, które pomagają organizacjom usprawnić, spersonalizować i zdigitalizować komunikację z klientami.



Print in City: rozwiązanie do udostępniania wydruków, które upraszcza świadczenie usług drukowania w budynkach użyteczności publicznej.



Quadient: scentralizowana platforma CCM służąca do tworzenia i dostarczania spersonalizowanej, zgodnej z przepisami komunikacji we wszystkich kanałach i do zarządzania nią.



Scan2: to inteligentne rozwiązanie do przechwytywania dokumentów zapewniające każdemu użytkownikowi dostęp do profesjonalnych aplikacji do skanowania.



Scrive: umożliwia złożenie podpisu elektronicznego i zarządzanie dokumentami z dowolnego miejsca i na dowolnym urządzeniu.



SysHUB: umożliwia bezpieczne, scentralizowane zarządzanie i automatyzowanie przepływów pracy związanych z wprowadzaniem dokumentów i danych oraz z ich drukowaniem.



Therefore: rozwiązania do zarządzania dokumentami w ramach przepływu pracy i z bezpiecznym centralnym repozytorium cyfrowym.



Pakiet Tungsten Power PDF: funkcje AI, takie jak pytania i odpowiedzi dotyczące dokumentów, tłumaczenie i inteligentna edycja, umożliwiają wykorzystanie sztucznej inteligencji do codziennych zadań.



uniFLOW: zarządzanie drukowaniem i skanowaniem w chmurze / środowisku hybrydowym / siedzibie firmy w celu zachowania kontroli nad kosztami oraz zwiększenia bezpieczeństwa dokumentów i wydajności pracowników.



Zaawansowane przechwytywanie wielokanałowe

Przechwytywanie w chmurze

Klasyfikacja dokumentów

Automatyczne indeksowanie

Bezpieczne przechowywanie

Automatyzacja procesów

Podpis elektroniczny

Współpraca i udostępnianie plików

scrive.

Therefore

SysHUB

imageFORCE



SKONTAKTUJ SIĘ Z LOKALNYM PRZEDSTAWICIELEM HANDLOWYM FIRMY CANON JUŻ TERAZ

Więcej
szczegółowych
danych
technicznych dot.
tej serii można
znaleźć tutaj



Canon Inc.
canon.com

Canon Europe
canon-europe.com

Canon Polska Sp. z o.o.
ul. Gottlieba Daimlera 2
02-460 Warszawa
tel. +48 22 430 60 00
canon.pl

Canon

Polish edition
© Canon Europa N.V. 2026